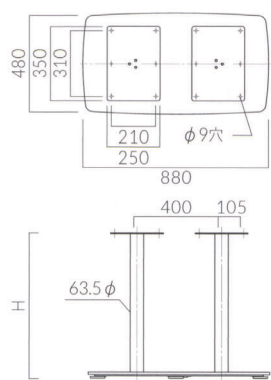




品番	カラー	価格	脚仕上げ高(H)
HV-MW 880	ホワイト	65,200	620
HV-MB 880	ブラック		638
HV-MN 880	木目ナチュラル	62,500	670
			688

ベース:メラミン化粧板・スチールベース付・アジャスター付
(MW:ホワイト、MB:ブラック、MN:木目ナチュラル)
ポール:スチール丸パイプ(粉体塗装仕上げ)
(MW:ホワイト、MB:ブラック、MN:シルバー)

適応天板サイズ
長方形:~1500x900



HV-MN 880



HV-MW 880

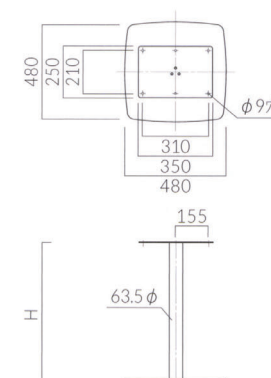


HV-MB 880

			H
HV-MW 480	ホワイト	35,200	620
HV-MB 480	ブラック		638
HV-MN 480A・B	木目ナチュラル	32,800	670
			688

ベース:メラミン化粧板・スチールベース付・アジャスター付
(MW:ホワイト、MB:ブラック、MN:木目ナチュラル)
ポール:スチール丸パイプ(粉体塗装仕上げ)
(MW:ホワイト、MB:ブラック、MN:シルバー)

適応天板サイズ
円形:~900φ
正方形:~750□
長方形:~900x600



HV-MN 480A・B



HV-MW 480

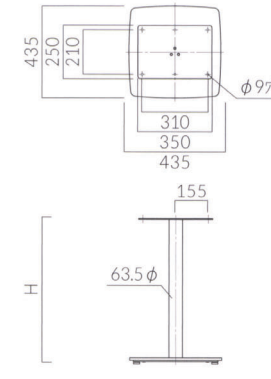


HV-MB 480

			H
HV-MW 435	ホワイト	31,100	620
HV-MB 435	ブラック		638
HV-MN 435A	木目ナチュラル	28,600	670
			688

ベース:メラミン化粧板・スチールベース付・アジャスター付
(MW:ホワイト、MB:ブラック、MN:木目ナチュラル)
ポール:スチール丸パイプ(粉体塗装仕上げ)
(MW:ホワイト、MB:ブラック、MN:シルバー)

適応天板サイズ
円形:~750φ
正方形:~650□
長方形:~700x600



HV-MN 435A



HV-MW 435

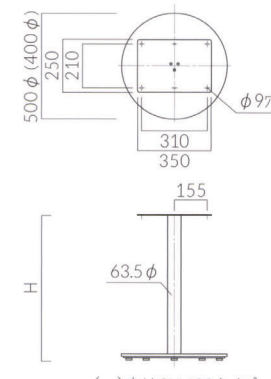


HV-MB 435

			H
QV-MW 400	ホワイト	30,800	620
QV-MB 400	ブラック		638
QV-MN 400A・B	木目ナチュラル	27,200	670
			688

ベース:メラミン化粧板・スチールベース付・アジャスター付
(MW:ホワイト、MB:ブラック、MN:木目ナチュラル)
ポール:スチール丸パイプ(粉体塗装仕上げ)
(MW:ホワイト、MB:ブラック、MN:シルバー)

適応天板サイズ
円形:QV 400/~600φ、QV 500/~900φ
正方形:QV 400/~550□、QV 500/~750□
長方形:QV 400/~700x500、QV 500/~900x600



QV-MN 400A・B / 500A・B



QV-MW 400・500

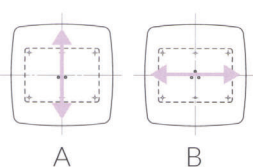


QV-MB 400・500

ベース(MN)の木目方向について

HV-MN 480、QV-MN 400・500は木目方向が2種類あります。

※同じメラミン化粧板を使用したT13 MN天板をお選び頂く時は、下表の組み合わせで、天板とベース(MN)の木目方向を合わせる事が可能です。



T13 MN天板との組み合わせ

天板サイズ	木目ベース(MN)
500W 600D	400A
600W 750D	480A・500A
900W 600D	480B・500B
600φ	400B